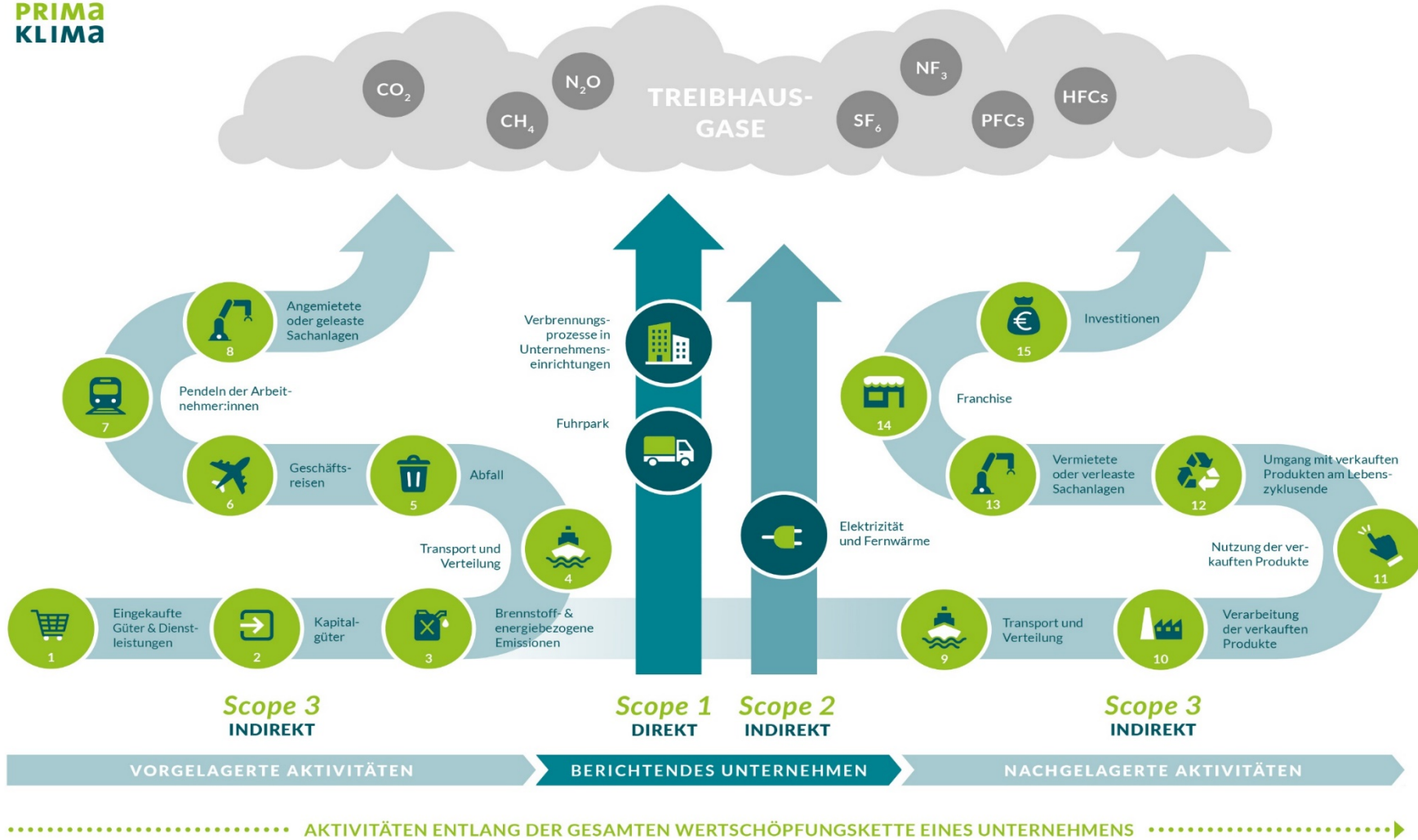


## DER CO<sub>2</sub>-FUSSABDRUCK VON UNTERNEHMEN



Emissionen nach Scopes / bosch Tiernahrung GmbH & Co. KG / 23.07.2021		kg CO <sub>2</sub>
<b>Scope 1 - Direkte Emissionen</b>		
Scope 1.1 – Direkte Emissionen aus Verbrennungsprozessen stationär		15.039.842,27
Scope 1.2 – Direkte Emissionen aus mobilen Anlagen (Unternehmensfuhrpark)		123.948,44
Scope 1.3 – Direkte Emissionen aus Klimaanlage		0,00
<b>Summe Scope 1:</b>		<b>15.163.790,71</b>
<b>Scope 2 - Indirekte Emissionen</b>		
Scope 2.1 Indirekte Emissionen aus Stromverbrauch		0,00
Scope 2.2 Indirekte Emissionen aus Fernwärme		0,00
<b>Summe Scope 2:</b>		<b>0,00</b>
<b>Scope 3 - Sonstige indirekte Emissionen</b>		
Scope 3.1 Gekaufte Waren und Dienstleistungen (Papier)		15.801,19
Scope 3.3 – Brennstoff- und energiebezogene Emissionen, nicht in Scope 1+2 erhalten		4.464.475,54
Scope 3.4– Vorgelagerter Transport und Vertrieb		123.948,44
Scope 3.5 - Abfallaufkommen im Betrieb		40.674,33
Scope 3.6 – Geschäftsreisen		3.549,18
Scope 3.7 – Pendeln der Arbeitnehmer		0,00
Scope 3.9– Nachgelagerter Transport und Vertrieb		0,00
<b>Summe Scope 3:</b>		<b>4.648.448,67</b>
<b>Treibhausgas-Gesamtemissionen [kg CO<sub>2</sub>e]</b>		<b>19.812.239,38</b>
<b>Treibhausgas-Gesamtemissionen [t CO<sub>2</sub>e]</b>		<b>19.812,24</b>

Emissionen nach Scopes

■ 1 ■ 2 ■ 3

